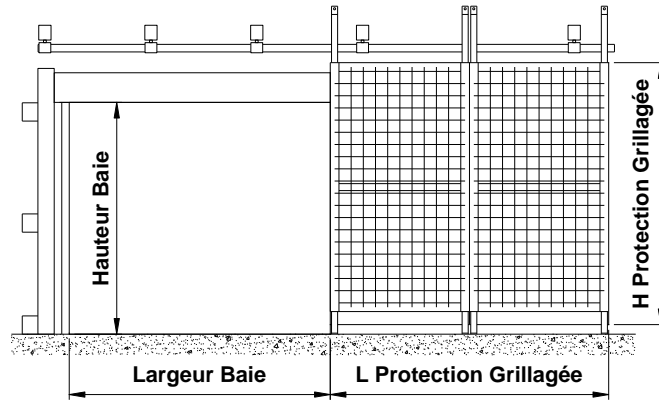
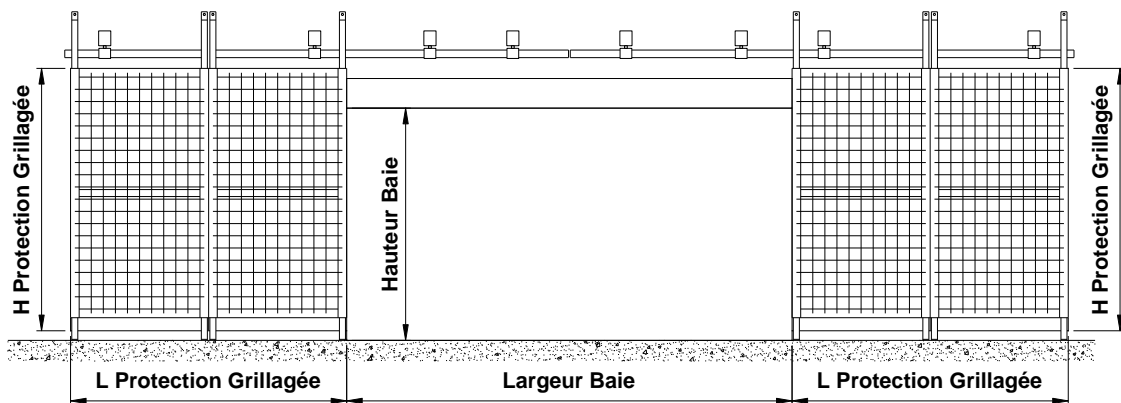


Suivant la configuration de la protection grillagée, assembler avec des boulons M10x100 (non fournis) les modules entre eux, et insérer les pieds et les chandelles sur les cadres (voir détail calepinage ci-joint).

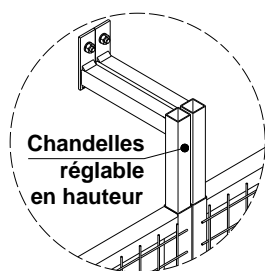
Principe en 1 vantail et 2 vantaux parallèles



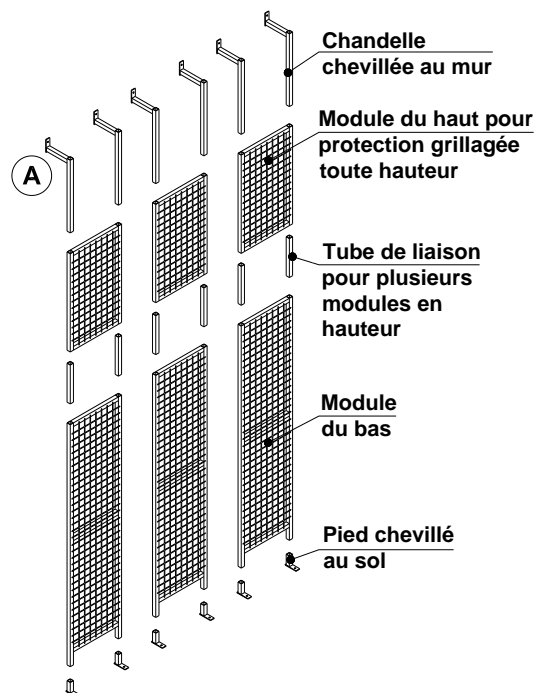
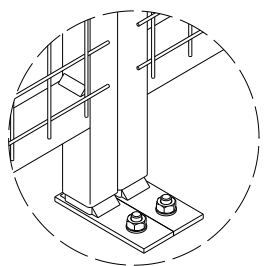
Principe en 2 vantaux à rencontre



Principe sur les chandelles



Principe sur les pieds



A NOTER : Dans le cas de 2 vantaux parallèles le déport des chandelles sera plus important pour échapper l'épaisseur des 2 vantaux (A)