

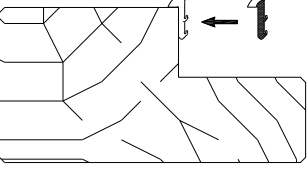


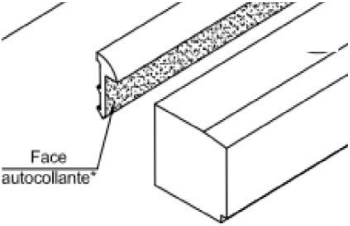
QUINCAILLERIE NECESSAIRE AU MONTAGE


Vis Bois TF Ø4x50		Joint FLEXILODICE (Finition Standard)	
Visseuse		FLAMISEAL 15x5 (Finition avec joint silicone)	
Joint mastic silicone 791T (Translucide) (Finition avec joint silicone)		Cale SILICARTON	


1  Fixer le châssis dans la cloison suivant la mise en œuvre conforme au PV feu

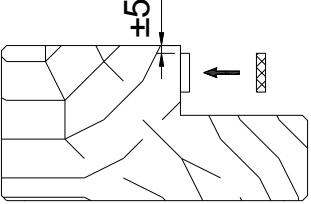
2 

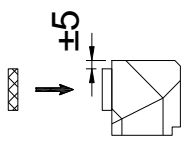
3 


Face autocollante*





2 

3 

Pour la pose avec finition silicone, le joint est remplacé un joint FLAMISEAL (blanc) positionné 5mm plus bas que la contre-feuillure et 5mm plus bas que les parclozes.
(Finition avec joint silicone)

Poser le joint FLEXILODICE (fourni avec le vitrage) sur toute la périphérie du cadre châssis et préparer la pose du joint FLEXILODICE sur les parclozes
Prévoir des coupes à 45° pour les angles
(Finition avec joint standard)

**AVANT DE CONTINUER, ASSUREZ-VOUS DE LA PLANEITE DES VITRAGES ET QU'ILS NE PRESENTENT AUCUNS DEFATS
(SE REFERER A LA FICHE GUIDE DE STOCKAGE DES VITRAGES).**

4

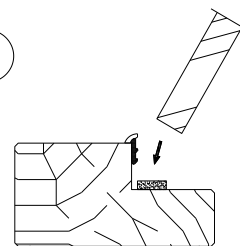


Positionner les cales SILICARTON à 100mm des bords et au pas de 500mm maxi

5



Poser le vitrage sur les cales SILICARTON prévues à cet effet.
Assurer le maintien du vitrage dans le cadre en attendant la mise en place des parcloses.

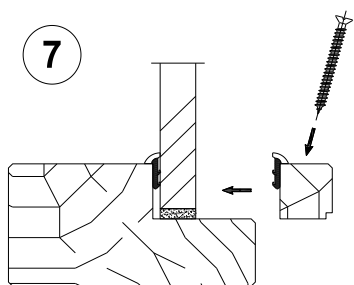


6



Pour assurer le maintien des vitrages dans le cadre (avant la mise en place des parcloses), caler avec le SILICARTON les côtés et la traverse haute

7

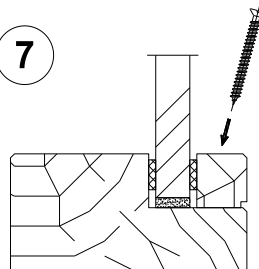


Fixer les parcloses dans le cadre en pinçant le vitrage à l'aide de vis bois $\varnothing 4 \times 50$ à 100mm des bords du cadre et au pas de 250mm maxi sur la longueur et la hauteur (Parcloses pré-perçées).

(Finition avec joint standard)



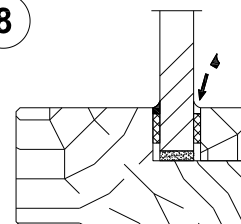
7



Fixer les parcloses dans le cadre en pinçant le vitrage à l'aide de vis bois $\varnothing 4 \times 50$ à 100mm des bords du cadre et au pas de 250mm maxi sur la longueur et la hauteur (Parcloses pré-perçées).

(Finition avec joint silicone)

8



Réaliser également un joint mastic entre le cadre et la parclose et le vitrage.

(Finition avec joint silicone)