

## Gâche EFF 332 24/48V

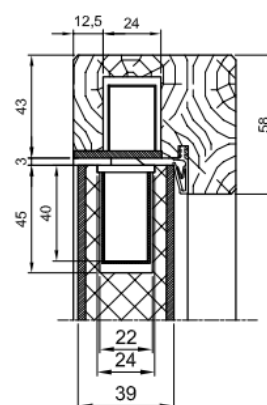
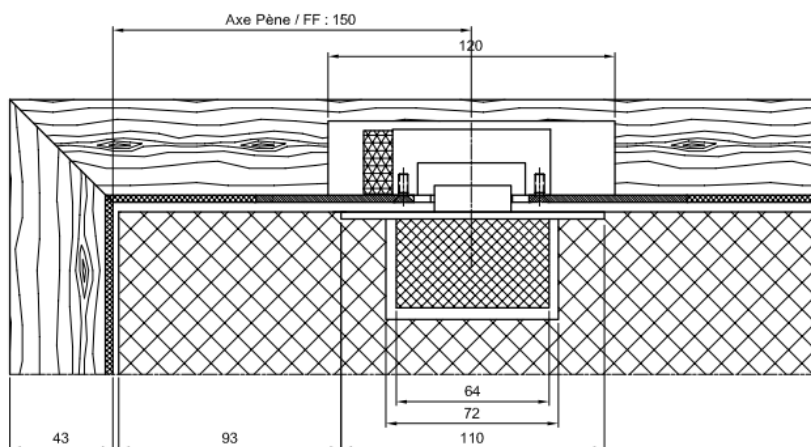
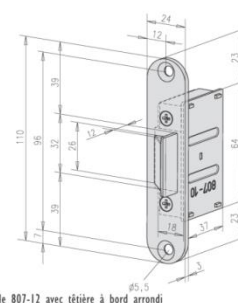
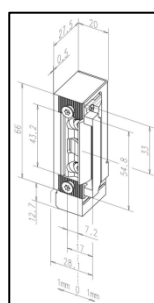
Référence Commerciale :

**MALER-60139**

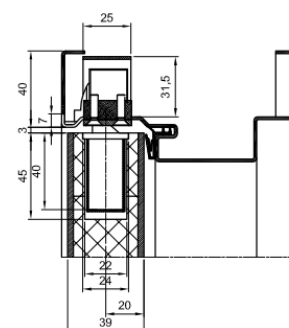
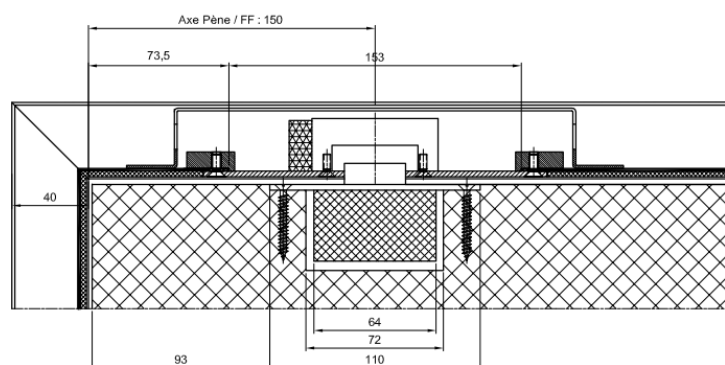
DESCRIPTIF	<p>Verrou issues de secours "type gâche électrique", rupture 24 ou 48V avec têtère suivant type d'huissérie                  Têtère bouts carrés (sur huissérie métal) ou têtère bouts ronds (Huissérie bois)                  Associé obligatoirement avec contrepartie têtère bout rond (Réf. 807-12) dans traverse haute du vantail                  Consommation : 24 V CC : 95 mA / 48 V CC : 47,5 mA                  Résistance à l'effraction : 3000N  <b>ATTENTION</b>, incompatibilité avec :</p> <ul style="list-style-type: none"> <li>➤ un bandeau encastré</li> <li>➤ un contact de position en traverse (à prévoir sur montant)</li> </ul>
DESTINATION	<p>Traverse haute bloc-porte bois (Verrouillage DAS fermé)                  - Sur Huissérie métal : prévoir un parement élargi (40mm mini)</p>
FINITION	Acier
CONFORMITE	DAS NF - 61937-2
FOURNISSEUR	EFF-EFF

REFERENCE FOURNISSEUR

### IMPLANTATION SUR HUISSERIE BOIS



### IMPLANTATION SUR HUISSERIE METALLIQUE



Pour une bonne utilisation, la pose doit être effectuée conformément à la notice MALERBA