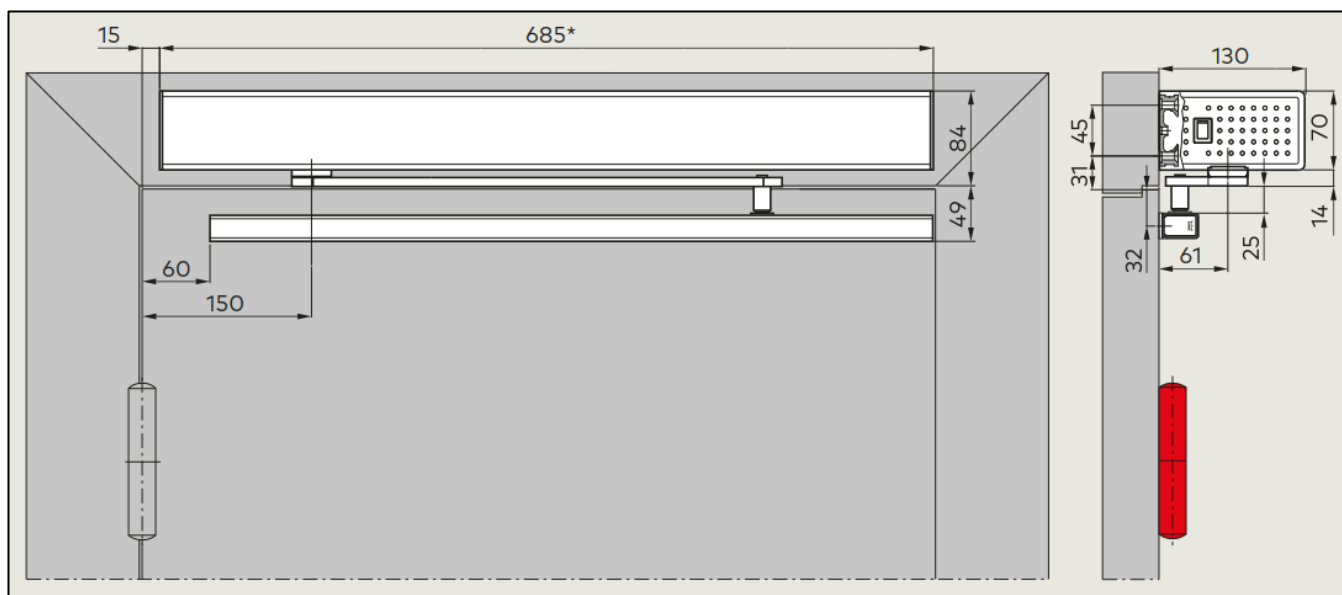


Opérateur d'ouverture ED100 (1 Vantail)

Référence Commerciale : 7134

MALER-60185

DESCRIPTIF	Système automatique permettant l'ouverture et la fermeture du vantail pour diverses applications (Issues de secours ; HPMR ; Contrôle d'accès ; ...) Pour porte 1 vantail (100kg maxi et largeur 1100mm maxi) Equipé d'un Ferme-porte bras glissière (CP) Force EN 2-4 (Prévoir un Ferme-porte compas (COP))		
DESTINATION	Pour portes bois DAS Motorisés Mode 2		
FINITION	Ton argent		
CONFORMITE	NF-S-61937		
FOURNISSEUR	DORMAKABA	REFERENCE FOURNISSEUR	29222301



Puissance absorbée max.	120 Watt
Force de fermeture selon EN 1154	EN 2 – 4 réglable en continu
Poids de vantail max. jusqu'à une profondeur de linteau de 300 mm	100 kg
Largeur de porte	700 – 1.100 mm
Vitesse d'ouverture max.	**50° (27**)/seconde

* Valeur entre parenthèses : vitesse max. sans carte aditionelle Full-Energy.

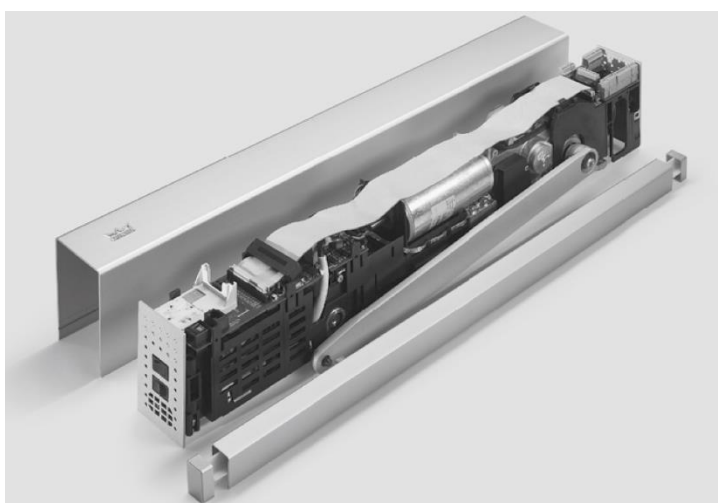
** Vitesse max. avec carte additionnelle Full Energy.

Conditions d'utilisation

Température d'utilisation	-15 à +50 °C
Humidité de l'air	Humidité rel. de l'air max. 93 % sans condensation
Alimentation électrique	230 V AC 50 Hz +/- 10 % Protection 10 A
Indice de protection	IP 20 et IP 42 en version DAS

Caractéristiques générales

Dimensions (L x H x P)	685 x 70 x 130 mm
Dimensions avec détecteur de fumée intégré (L x H x P)	735 x 70 x 130 mm
Distance min. entre paumelles	
- portes à deux vantaux	1.400 mm
- portes à deux vantaux avec sélecteur ESR	1.450 mm
Poids de l'opérateur	12 kg
Puissance de sortie (alimentation des périphériques)	24 V DC +/- 10 %, 1,5 A
Angle d'ouverture de porte	max. 110°
Fabriqué conformément à ISO 9001	
Déclaration environnementale de produit selon ISO 14025 ³⁾	oui



Pour une bonne utilisation, la pose doit être effectuée conformément aux consignes du fabricant