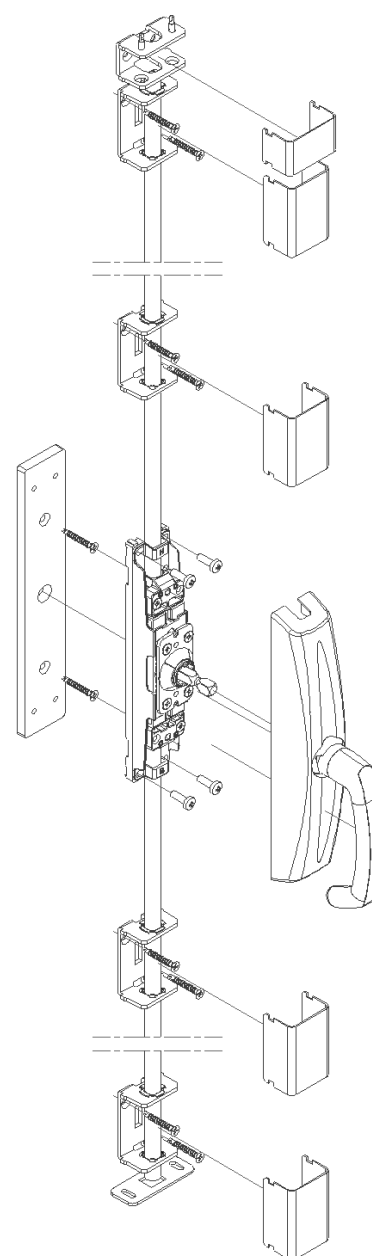
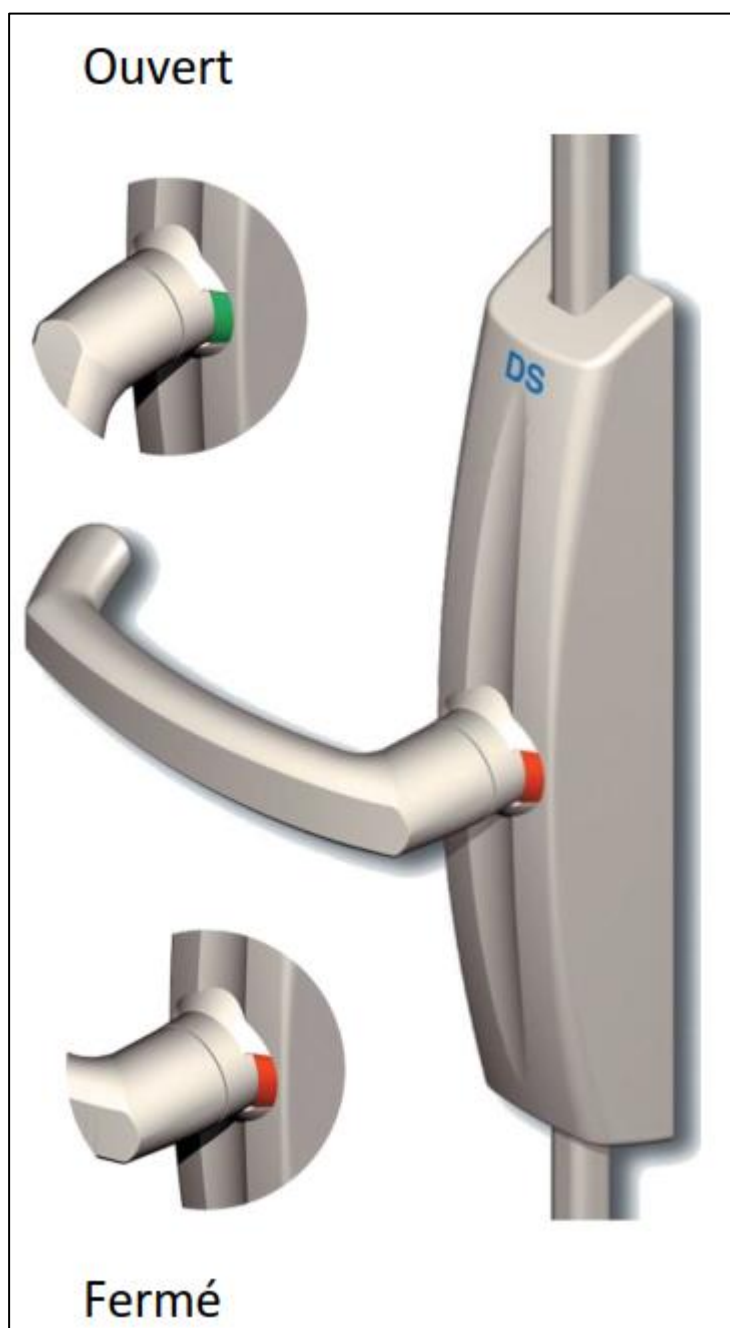


## Crémone à poignée rotative NON FEU

Référence Commerciale : CR03

**MALER-70148**

DESCRIPTIF	Crémone à poignée rotative 2 points posée en applique réversible pour vantail de service ou semi-fixe. Pose côté pivots ou côté opposé aux pivots. Composée d'un corps de manœuvre avec voyant ouvert/fermé et de tringles rondes Ø12 mm en aluminium.		
DESTINATION	Pour portes de la gamme PMIS à 2 vantaux (Vantail semi-fixe)		
FINITION	Laquée noir		
CONFORMITE	EN 179		
FOURNISSEUR	LA CROISEE DS	REFERENCE FOURNISSEUR	DUALIS - DS7224



**Attention, photos non contractuelles**

Pour une bonne utilisation, la pose doit être effectuée conformément à la notice MALERBA