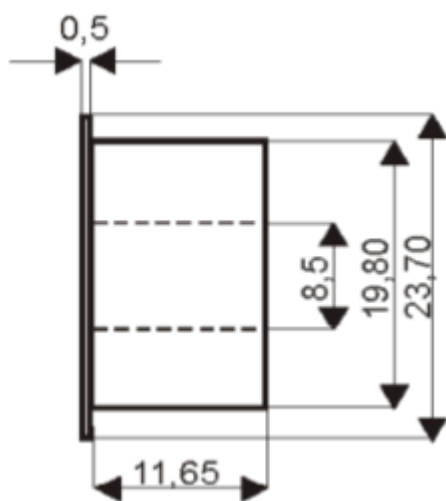


Contact magnétique PVC encastré

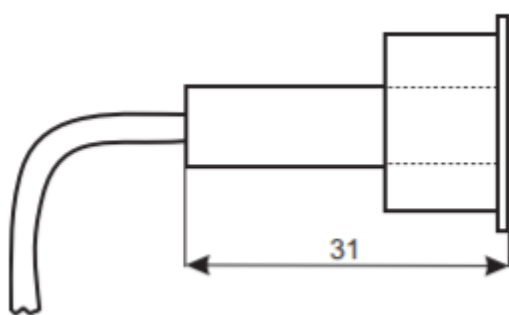
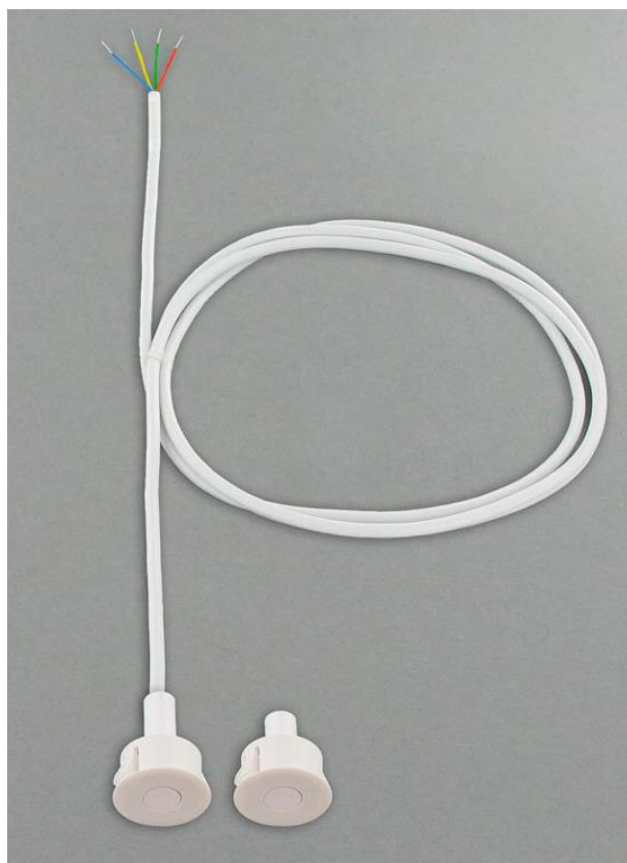
Référence Commerciale : CM02

MALER-70175

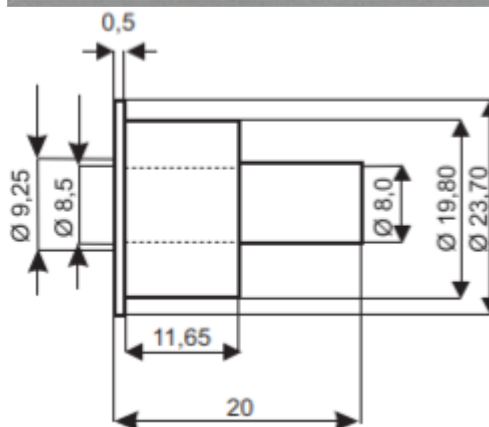
DESCRIPTIF	Le contact magnétique et l'aimant doivent être montés en position frontale (dans l'hubriserie et le battant) Pouvoir de coupure du contact maximal = 40 V / 500mA Fourni avec 2m de câble		
DESTINATION	Pour portes de la gamme PMIS / PMT (EI30 - EI60)		
FINITION	Plastique ABS blanc		
CONFORMITE	A2P		
FOURNISSEUR	LINK	REFERENCE FOURNISSEUR	EMK 46 S G3 M F



Bride de montage en métal positionnée au niveau du boîtier de contact et d'aimant (Si nécessaire)



Contact



Aimant

Pour une bonne utilisation, la pose doit être effectuée conformément à la notice MALERBA