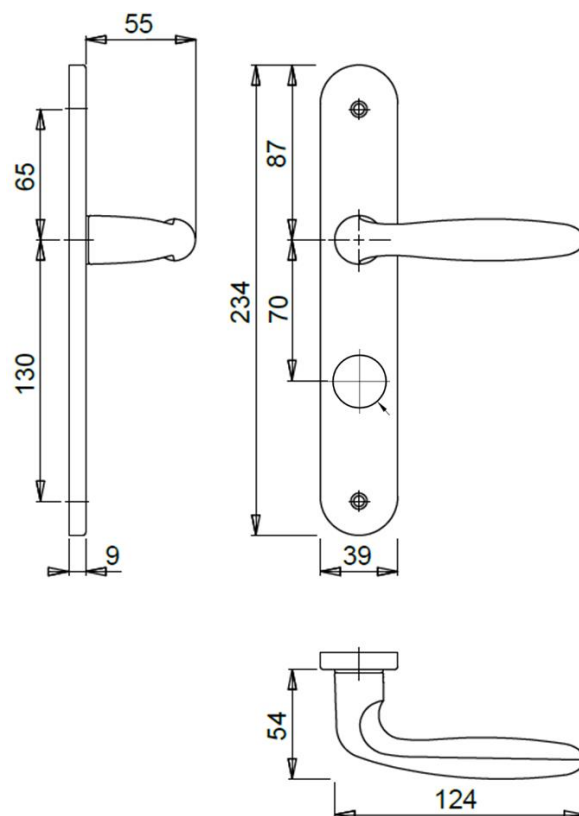


Garniture béquille double alu ton noir pour serrure DENY

Référence Commerciale : GA22

MALER-70194

DESCRIPTIF	Garniture monobloc à double béquille en aluminium anodisé ton noir sur plaque fondue avec carré de 7mm pour cylindre rond DENY Axe carré / cylindre = 70 mm Entraxe trous de fixation = 65 / 195		
DESTINATION	Pour portes de la gamme PMIS / PMT		
FINITION	Aluminium ton argent		
CONFORMITE	EN 1906		
FOURNISSEUR	HOPPE	REFERENCE FOURNISSEUR	/



Equipements associés : Serrure à mortaiser DENY