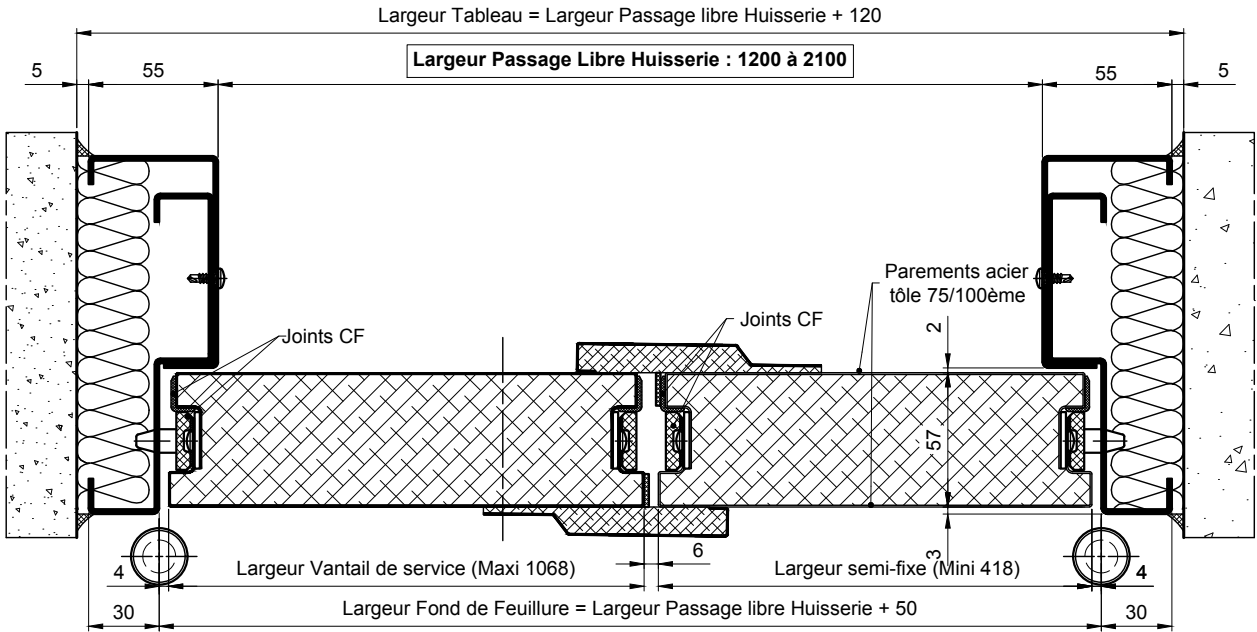


2V EI120 - EFFRACTION CR2

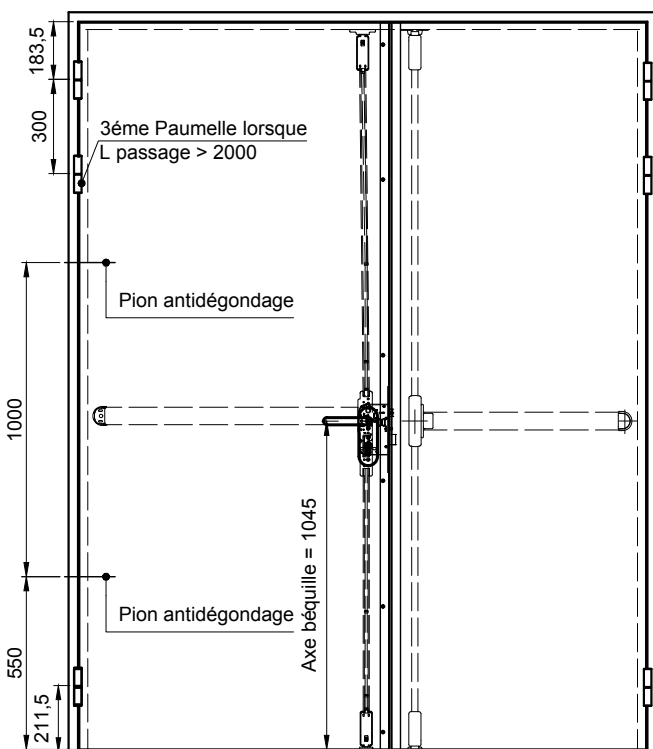
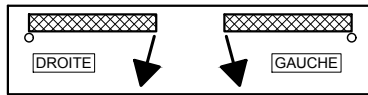
Référence Commerciale : M1202LR2

MTE-154

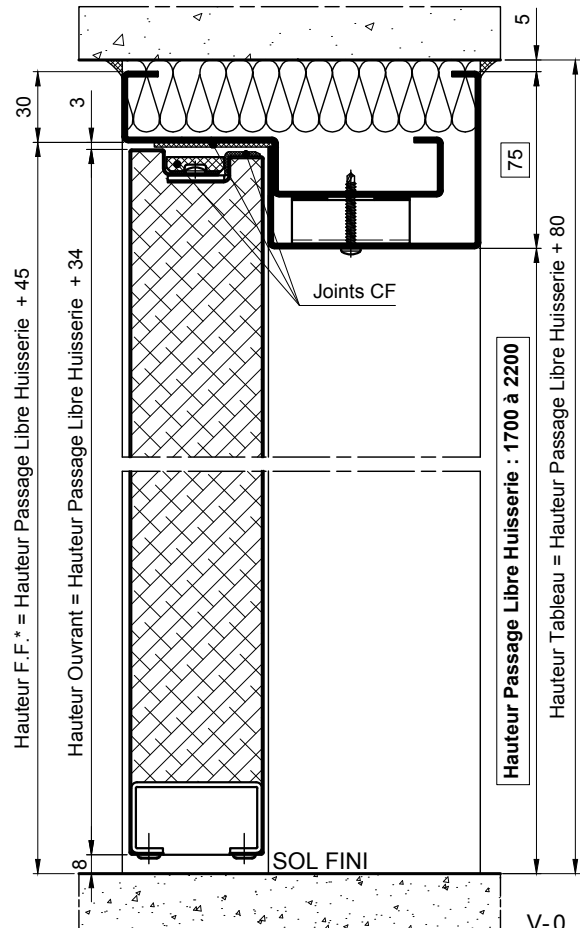


Largeur passage libre total réel à 90° = PL - 115
 Largeur PL vantail de service à 90° = PL - Se.Fi - 65

OUVERTURE VERS L'EXTERIEUR UNIQUEMENT



Validité du procès verbal avec vantaux égaux ou inégaux



V-0